

2023-2024



Deviens animateur.trice ou directeur.trice !

B A F A
B A F D

AISNE SOMME OISE

HAUTS-DE-FRANCE

la ligue de
l'enseignement

un avenir par l'éducation populaire

www.ligue60.fr

SOMMAIRE

EDITO	3
NOTRE PROJET ÉDUCATIF	4
LE BAFA, C'EST QUOI ?	6
LES SESSIONS BAFA	7
BAFA FORMATION GÉNÉRALE : NOS DATES	8
LE STAGE PRATIQUE.....	9
BAFA APPROFONDISSEMENT THÉMATIQUES.....	10
BAFA APPROFONDISSEMENT : NOS DATES	12
LE BAFD, C'EST QUOI ?	14
LES SESSIONS BAFD.....	15
FORMATIONS BAFD : NOS DATES	16
TARIFS ET AIDES.....	17
COMMENT S'INSCRIRE ?	18
CONDITIONS D'INSCRIPTION.....	19
LA CLEF VOUS OUVRE DES PORTES !.....	24
NOS FORMATIONS CONTINUES	25
ENVIE DE VOUS PROFESSIONNALISER ?	26
NOS COORDONNÉES	28

Photo de couverture, Freepick

Edité par la Ligue de l'enseignement de l'Oise, juin 2023

EDITO

« Vous cherchez à vous engager, prendre des responsabilités, donner du sens à votre vie en travaillant occasionnellement ou durablement dans l'encadrement de la jeunesse. La Ligue de l'enseignement est là pour vous accompagner et vous propose son programme **Bafa/Bafd 2023-2024**.

Nous traversons une période difficile, angoissante et génératrice de peurs et de replis, comme vous, nous voulons en sortir rapidement, il est donc urgent de rompre avec cette situation et offrir aux enfants et aux adolescents les moyens de s'épanouir dans des temps collectifs et des activités de loisirs éducatifs sans oublier la nécessité de retrouver des relations amicales chaleureuses.

Notre calendrier de formations de base et les thématiques d'approfondissement vous offre des possibilités de choix larges, variées, ancrées dans des préoccupations d'aujourd'hui : faire vivre l'autonomie, la solidarité, le partage ; s'ouvrir aux autres, au monde qui nous entoure mais aussi s'armer de techniques d'animation modernes, actives pour mener à bien des activités collant aux envies et aux besoins des jeunes d'aujourd'hui. Sans oublier des particularités com-



me l'encadrement des tous petits ou la surveillance et l'animation des temps de baignade.

Notre mouvement d'éducation populaire au-delà de ce programme vous invitera également, si vous en avez l'envie, à entrer dans un réseau d'animateurs /acteurs/formateurs (nommé la CLEF) et vous permettra de partager vos expériences, vos compétences et de les enrichir tout au long de votre « cursus » et même au-delà.

En vous inscrivant, vous participerez d'une volonté commune de changer le futur de la société, de partager des valeurs républicaines et laïques par l'éducation et la formation pour tous et tout au long de la vie.

Nous sommes heureux de vous accueillir et nous sommes convaincus que l'expérience et les connaissances acquises vous engageront non seulement dans la gestion de l'animation des enfants mais aussi dans votre vie personnelle et professionnelle future. »

*Marc Ternisien,
Président de la Ligue de l'enseignement région Hauts de France*

NOTRE PROJET ÉDUCATIF

La Ligue de l'enseignement, mouvement d'éducation populaire, invite les citoyens à s'associer dans la lutte contre les inégalités, à débattre et à être acteurs dans la cité, afin de construire une société plus juste, plus libre et plus solidaire, visant à l'émancipation de tous.



NOS VALEURS

LAÏCITÉ

Principe républicain et constitutionnel, la laïcité garantit l'expression de la diversité. Elle crée les conditions propices pour « faire société ».

CITOYENNETÉ

Exercice actif, la citoyenneté, c'est d'abord vouloir prendre les choses en main ! C'est avoir accès à des outils pour acquérir des connaissances, en développer et ainsi pouvoir agir.

DÉMOCRATIE

Forme d'exercice de la liberté, la démocratie s'appuie sur le droit de chacun à participer à des prises de décisions collectives.

ÉGALITÉ/DIVERSITÉ

Force pour la République, la diversité est une source d'enrichissement individuel et collectif. L'égalité en droit permet son expression, et garantit le « vivre ensemble » pacifié en reconnaissant l'autre dans sa singularité.

SOLIDARITÉ/ENGAGEMENT

Indissociables, la solidarité et l'engagement constituent une alliance représentative d'un contrat collectif qui participe à la construction d'une société plus juste et plus fraternelle.

ÉMANCIPATION

Préalables indispensables vers l'autonomie, l'émancipation et la socialisation sont les vecteurs permettant à chacun de prendre sa place dans la société.



RETROUVEZ NOTRE PROJET ÉDUCATIF EN VIDÉO !

LE BAFA, C'EST QUOI ?

La formation BAFA (Brevet d'Aptitude aux Fonctions d'Animateur) s'adresse aux jeunes âgés de 16 ans minimum le 1er jour du stage. Reconnu par l'Etat, ce brevet permet d'encadrer à titre non-professionnel et de façon occasionnelle des enfants et des adolescents, en accueil collectif de mineurs. C'est la garantie d'une pédagogie et de notions de sécurité auprès des familles qui vous confient leurs enfants. Votre suivi de formation se fait sur le site : www.jeunes.gouv.fr

Pour valider votre BAFA, vous avez 30 mois maximum pour effectuer dans l'ordre les 3 étapes suivantes.

FORMATION GÉNÉRALE BASE

8 JOURS

Pendant 8 jours, le stagiaire est préparé aux fonctions d'animateur par le biais de modules théoriques et de mises en situation, afin d'animer des groupes d'enfants et d'adolescents en accueil collectif de mineurs. (Voir pages suivantes)

STAGE PRATIQUE

14 JOURS

Sur 14 jours, le stagiaire doit effectuer un stage qui mettra en pratique les notions apprises lors de la base BAFA (dans les 18 mois suivant la formation). Le stage s'effectue en accueil collectif de mineurs habilité par la "Direction des services départementaux de l'éducation nationale" (Voir page 9)

APPROFONDISSEMENT

6 ou 8 JOURS

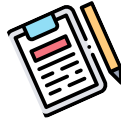
Pendant 6 jours (approfondissement) ou 8 jours (qualification), le stagiaire complète sa formation générale dans un domaine spécialisé de l'animation (petite enfance, surveillant de baignade...). (Voir pages 10 à 13)



DÉLIVRANCE DU DIPLOME

Après délibération du jury, le BAFA est délivré par la Direction des services départementaux de l'éducation nationale de votre département de résidence.

LES SESSIONS BAFA



FORMATION GÉNÉRALE

DURÉE

8 jours (week-end et jours fériés compris si inclus dans la période choisie)

HORAIRES

Externat et demi-pension de
9h à 19h30

Internat : de 9h à 22h30

CONTENU DE LA FORMATION

Cette étape permet d'obtenir les fondamentaux théoriques et pratiques pour assurer les fonctions d'animateur. Exemple de contenu :

- Connaissance de l'enfant
- Animer la vie quotidienne
- Mettre en œuvre un projet d'animation en équipe
- Réglementation, sécurité, responsabilités
- Débats et faits de société

APPROFONDISSEMENT

DURÉE

6 jours (week-end et jours fériés compris si inclus dans la période choisie)

HORAIRES

Externat et demi-pension : de
9h à 19h30

Internat : de 9h à 22h30

CONTENU DE LA FORMATION

Cette étape permet ensuite d'approfondir, d'analyser et de compléter le parcours de formation avec des contenus spécifiques en lien avec la thématique choisie (voir p.11) Exemple de contenu :

- Retour stage pratique
- Techniques d'animation en lien avec la thématique
- Débats et faits de société

De plus, en lien avec les besoins du groupe, un rappel des contenus de la formation générale sera effectué.

BAFA FORMATION GÉNÉRALE : NOS DATES

OCTOBRE - NOVEMBRE 2023

60	Beauvais	21-oct.	28-oct.	demi-pension	450 €
60	Lamorlaye	21-oct.	28-oct.	demi-pension	450 €
60	Thourotte*	28-oct.	4-nov.	demi-pension	450 €

* sous réserve de confirmation

DÉCEMBRE 2023

60	Beauvais	23-déc.	31-déc.	demi-pension	450 €
60	Amblainville	23-déc.	31-déc.	demi-pension	450 €

FÉVRIER - MARS 2024

60	Beauvais	24-févr.	2-mars	demi-pension	450 €
60	Beauvais	2-mars	9-mars	demi-pension	450 €
60	Auneuil	Dates à confirmer sur cette période RDV sur notre site : www.ligue60.fr		demi-pension	450 €

AVRIL-MAI 2024

60	Breteuil	20-avr.	27-avr.	internat	530 €
60	Beauvais	20-avr.	27-avr.	demi-pension	450 €
60	Nanteuil-le-Haudouin-Vaumoise	27-avr.	4-mai	internat	530 €

ÉTÉ 2024

60	Beauvais	29-juin	6-juil.	demi-pension	450 €
60	Beauvais	24-août	31-août	demi-pension	450 €

LE STAGE PRATIQUE

Toute formation générale BAFA est suivie d'un stage pratique, dont voici toutes les informations... pratiques !

DURÉE

Minimum 14 jours, ou 28 demi-journées.

Le stage pratique peut s'effectuer en deux fois au maximum, en effectuant 4 jours au minimum dans le même accueil (par exemple : 4 jours de stage en février et 10 jours en avril, ou 8 jours en février et 6 en avril...)



Important : ces 14 jours de stage ne sont qu'un minimum requis, le stage pratique peut durer plus de 14 jours au total.

LIEUX DE STAGE POSSIBLES

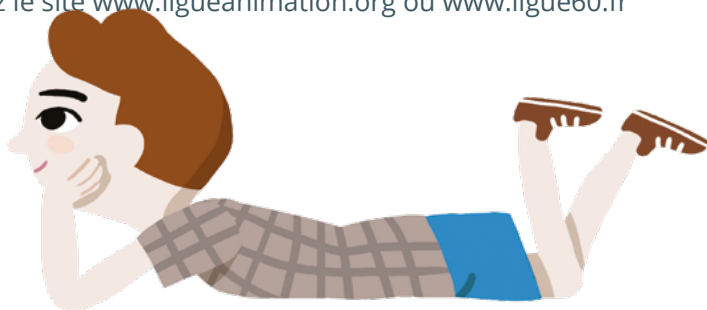
Le stage pratique doit se dérouler dans un accueil de mineurs déclaré auprès de la DSDEN.

Il peut se dérouler en accueil de loisirs, ou en séjours de vacances. Une partie du stage pratique peut avoir lieu en accueil périscolaire (6 jours maximum, à compléter en accueil de loisirs ou en séjours de vacances).

COMMENT TROUVER UN STAGE ?

📍 **Accueil de loisirs :** n'hésitez pas à contacter la Ligue de l'enseignement de votre département, nous vous mettrons en relation avec nos communes partenaires !

📍 **Séjour de vacances :** la Ligue organise chaque année de nombreux séjours, consultez le site www.ligueanimation.org ou www.ligue60.fr



BAFA APPROFONDISSEMENT

LA PETITE ENFANCE (3-6 ANS)

Encadrer des enfants âgés de 3 à 6 ans implique de savoir répondre au mieux à leurs besoins physiques, moraux et affectifs. Mettre en place un cadre, des activités et un rythme de journées adaptés, en faisant preuve de créativité et d'écoute !



GRANDS JEUX & JOURNÉES À THÈME

Créer, organiser, jouer et évaluer un grand jeu en fonction d'une thématique, d'une tranche d'âge ou d'un environnement ; enrichir sa pratique lors des animations et organiser des journées hors du commun, pour faire rêver les enfants !

JEUX ET ACTIVITÉS DE PLEIN AIR

Apprendre à créer, organiser et mener des jeux adaptés à l'âge et aux besoins des enfants en exploitant l'environnement extérieur.



GRANDS JEUX ET JEUX SPORTIFS

Le grand jeu est un incontournable pour l'animateur. L'objectif est de s'outiller pour concevoir et animer des grands jeux en sécurité pour tout type de public (olympiades ; poules, renards, vipères ; double drapeau, sagamore, ...).



THÉMATIQUES

ESCAPE GAME

Dans cet approfondissement, tu sortiras des sentiers battus de l'animation, et tu deviendras source d'innovation. La création d'escape game te permettra au-delà du ludique, d'aborder différentes questions de société avec les enfants.

LE JEU DANS TOUTES SES FORMES

Envisager l'éducation et la sensibilisation de manière ludique, en abordant avec les enfants - à travers des jeux dits « coopératifs », jeux de société, jeu d'expression etc. - les grands problèmes de demain ; de la solidarité à la coopération.



MINI SEJOUR ET VIE QUOTIDIENNE

Organiser, préparer et animer tous les temps de vie collective lors d'un séjour (installation, vie quotidienne, gestion des courses et des menus...) en y associant les jeunes.

BAFA APPRO QUALIFICATION

SURVEILLANT DE BAINNADE :

8 jours de formation

Destiné aux nageurs confirmés, le stage permet de « surveiller les baignades » en se basant sur des compétences acquises et validées par le biais d'épreuves. Organisation de jeux adaptés aux différentes tranches d'âge, favorisant la mise en confiance et l'aisance dans l'eau. Prérequis à la formation : avoir validé le stage pratique BAFA. ; être titulaire du PSC1 ; Attestation 100m nage libre.



BAFA APPROFONDISSEMENT :

NOS DATES

OCTOBRE - NOVEMBRE 2023

60	Beauvais	Petite-enfance	23-oct.	28-oct.	demi-pension	370 €
60	Nanteuil-Le-Haudouin - Vaumoise	Grands Jeux et journées à thème	23-oct.	28-oct.	internat	440 €
80	Conty	Grands jeux et jeux sportifs	23-oct.	28-oct.	internat	440 €
60	Beauvais	Petite-enfance	30-oct.	4-nov.	demi-pension	370 €
60	Senlis	Jeux et activités de plein air	30-oct.	4-nov.	demi-pension	370 €

FÉVRIER 2024

60	Beauvais	Le Jeu dans toutes ses formes	24-févr.	29-févr.	demi-pension	370 €
----	----------	-------------------------------	----------	----------	--------------	-------

AVRIL-MAI 2024

60	Breteuil	Mini séjour et vie quotidienne	20-avr.	25-avr.	internat	440 €
60	Lamorlaye	Escape Game	22-avr.	27-avr.	demi-pension	370 €
60	Beauvais	Qualification surveillant de baignade	27-avr.	5-mai	demi-pension	480 €

ÉTÉ 2024

60	Beauvais	Jeux et activités de plein air	8-juil.	13-juil.	demi-pension	370 €
60	Froissy*	Grands jeux et jeux sportifs	19-août	24-août	demi-pension	370 €

* sous réserve de confirmation

**Pour les stages dans le département de l'Aisne,
consulter le site : www.laligue02.org**



LE BAFD, (C'EST QUOI ?

Le Brevet d'Aptitude aux Fonctions de Directeur (BAFD) en accueil collectif de mineurs s'adresse aux personnes âgées de 18 ans minimum le 1er jour du stage de formation générale, et diplômées du BAFA, ou possédant une dérogation d'accès direct à la formation (à demander auprès de la DRAJES). Le BAFD permet de diriger à titre non professionnel et de façon occasionnelle une équipe d'animateurs en accueil collectif de mineurs.

Il permet également d'offrir un encadrement de qualité, capable de donner des garanties pédagogiques et de sécurité aux familles.

Pour valider votre BAFD, vous avez 4 ans pour effectuer les 4 étapes suivantes :

FORMATION GÉNÉRALE BASE

9 JOURS

Pendant 9 jours, elle prépare aux fonctions de directeur par le biais d'un apport des connaissances de base, indispensables pour diriger une équipe d'animation en accueil collectif de mineurs.

1ER STAGE PRATIQUE

14 JOURS

Sur 14 jours ou 28 demi-journées, en accueil de mineurs habilité par la DSDEN. Le stage pratique permet au candidat de mettre en application les acquis de la formation générale, et doit être effectué au plus tard 18 mois après celle-ci.

PERFECTIONNEMENT

6 JOURS

Pendant 6 jours, il apporte une complémentarité à la formation générale, et prépare le candidat aux écrits du BAFD.

2ND STAGE PRATIQUE

14 JOURS

Sur 14 jours ou 28 demi-journées, en accueil de mineurs habilité par la DSDEN avec obligation de direction.



DÉLIVRANCE DU DIPLOME

le BAFD est délivré par la DRAJES, après délibération du jury qui étudie les écrits et les certificats des stages de sessions.

LES SESSIONS BAFD



FORMATION GÉNÉRALE



PERFECTIONNEMENT

DURÉE

9 jours en continu (week-end et jours fériés compris si inclus dans la période choisie)

DURÉE

6 jours en continu (week-end et jours fériés compris si inclus dans la période choisie)

HORAIRES

Externat et demi-pension :
de 9h à 19h30
Internat : de 9h à 22h30

HORAIRES

Externat et demi-pension :
de 9h à 19h30
Internat : de 9h à 22h30

CONTENU DE LA FORMATION

Cette étape permet d'obtenir les fondamentaux théoriques et pratiques pour assurer les fonctions de direction. Exemple de contenu :

- Transmission et partage des valeurs
- Les rôles et fonctions du directeur
- Gestion d'un ACM : administratif, comptabilité, les équipes, ...
- La législation en accueil collectif de mineurs
- La gestion d'équipe du recrutement à l'évaluation
- Elaboration d'un projet pédagogique

CONTENU DE LA FORMATION

Cette étape permet d'approfondir, d'analyser et de compléter le parcours de formation.

- Elaboration du bilan BAFD
- Retour du stage pratique 1
- Comment aborder les faits de société.
- Accentuation sur le rôle formateur du directeur au sein d'une équipe.

Le reste des apports s'effectue en fonction des attentes et besoins des stagiaires

FORMATIONS BAFD : NOS DATES

GÉNÉRAL

NOVEMBRE 2023

60	Beauvais	Semaine 1 : du 13-nov.au 17-nov.		demi-pension	490 €
		Semaine 2 : du 20-nov. au 24-nov.			

AVRIL-MAI 2024

60	Beauvais	Semaine 1: du 22-avr.au 26-avr.		demi-pension	490 €
		Semaine 2 : du 29-avr.au 3-mai			

PERFECTIONNEMENT

OCTOBRE 2023

60	Beauvais	23-oct.	28-oct.	demi-pension	405 €
----	----------	---------	---------	--------------	-------

FÉVRIER 2024

60	Beauvais	5-févr.	10-févr.	demi-pension	405 €
----	----------	---------	----------	--------------	-------

Pour les stages dans le département de l'Aisne,
consulter le site : www.laligue02.org

TARIFS ET AIDES

Formation	Externat	Demi-Pension	Internat
BAFA Formation Générale	380€	450€	530€
BAFA Approfondissement	360€	370€	440€
BAFA Qualification		480€	550€
BAFD BASE	460€	490€	600€
BAFD Perfectionnement	365€	405€	470€
Adhésion à La CLEF 15€			
Attention nos tarifs sont donnés hors adhésion obligatoire à l'association La CLEF pour le département de l'Oise.			



« Possibilité de paiement échelonné jusqu'à 3 fois sans frais*. »

LES DIFFÉRENTES AIDES AU FINANCEMENT

DANS TOUTE LA RÉGION

- Une bourse de formation BAFD de 250€ peut être accordée aux stagiaires de moins de 28 ans, étudiants boursiers ou candidats non-imposables (plus d'informations sur hauts-de-france.DRAJES.gouv.fr)
- Aide de la CNAF et de la CAF (plus d'information sur caf.fr)

DANS L'OISE

- La CAF offre une aide comprise entre 90 et 450€ **pour le passage du BAFA** (uniquement pour les résidents de l'Oise).
- Le Département de l'Oise propose également une aide de 300€ contre 35h de bénévolat (pour le BAFA avoir entre 18 et 25 ans, pour le BAFD avoir entre 18 et 27 ans).

* paiement en 3 fois seulement par chèque

DANS LA SOMME

La CAF accorde à tous les jeunes Samariens une aide jusqu'à 300 € pour la formation générale. L'aide est directement versée aux organismes de formation conventionnés.

DANS L' AISNE

La CAF offre une aide comprise aux alentours de 90€ pour le passage du BAFA. Pour plus d'informations, merci de contacter la Ligue de l'enseignement de l'Aisne

LES AUTRES AIDES

Certaines collectivités ou associations qui emploient des animateurs remboursent parfois tout ou partie des frais de sessions. Se renseigner auprès de la collectivité avec laquelle vous effectuerez votre formation stage pratique, ou celle de votre domicile.

COMMENT S'INSCRIRE ?

S'inscrire sur le site du Ministère de la Ville, de la Jeunesse et des Sports, à l'adresse www.bafa-bafd.jeunes.gouv.fr

Une fois votre inscription terminée, reportez votre numéro de dossier internet sur notre fiche d'inscription (en p.21) ou sur notre site www.ligue60.fr.

1

S'inscrire sur l'un de nos stages*

En ligne, sur notre site www.ligue60.fr, ou en nous retournant la fiche d'inscription complétée (voir contacts en dernière page). **L'inscription doit se faire au moins un mois avant le début du stage.**

2

Dès réception de votre dossier, un accusé de réception vous sera envoyé, suivi d'une convocation pour la session de formation une dizaine de jours avant celle-ci.

Il est impératif d'être présent à tous les temps de la formation pour qu'elle puisse être validée : assurez-vous d'être entièrement disponible aux dates choisies avant de vous inscrire.

3

*INSCRIPTIONS & PAIEMENT EN LIGNE !

Choisissez votre stage, créez votre compte et complétez votre inscription en quelques clics !

- Module de recherche simplifié
- Paiement possible en plusieurs fois (par chèque)
- Toutes les informations pratiques

WWW.LIGUE60.FR



CONDITIONS D'INSCRIPTION

INSCRIPTION :

Les inscriptions s'effectuent par papier ou directement en ligne, sur notre site www.ligue60.fr, et sont enregistrées par ordre d'arrivée des dossiers complets, dans la limite des places disponibles. C'est le nombre de candidats qui détermine la clôture des inscriptions par session. Votre inscription ne sera prise définitivement en compte qu'après remplissage de tous les champs du dossier d'inscription en ligne, et validation de la totalité de votre règlement. L'inscription et/ou la réservation par téléphone n'assurent pas une place dans le stage.



PAIEMENT :

La session de formation doit être payée en totalité avant le début de la formation. La Ligue de l'enseignement se réserve le droit de ne pas convoquer, ou de ne remettre aucun certificat de stage aux stagiaires qui n'auraient pas soldé leur compte avant le début de la formation. Vous pouvez opter pour un paiement échelonné de 1 à 3 fois (par chèque)

CONVOCATION :

Une convocation (précisant les renseignements pratiques pour vous rendre sur les lieux de stage ainsi que les détails nécessaires à sa préparation et à son déroulement) vous parviendra par mail et par courrier, au plus tard 7 jours avant le début du stage.

REPORT DU FAIT DU STAGIAIRE :

Pour une formation générale BAFA, une qualification ou une base BAFD, la somme de 150€ vous sera facturée si le stage est effectué en internat, 50€ s'il est effectué en demi-pension. Pour un BAFA approfondissement ou un perfectionnement BAFD, la somme de 150€ vous sera facturée pour une formation en internat, et 50€ pour une formation en demi-pension.

ANNULATION :

Aucun remboursement ne sera effectué si l'annulation est faite à moins de 15 jours du début de la formation. Pour toute annulation supérieure à 15 jours du début de la formation, 100€ vous seront facturés.

MODIFICATION OU ANNULATION DE STAGE DU FAIT DE L'ORGANISATEUR

Certains lieux de stages peuvent être modifiés, voire plusieurs stages regroupés sur un même lieu. Nous pouvons également être amenés à annuler un stage. Les stagiaires inscrits seront avisés de ces modifications, et des solutions de remplacement leur seront proposées. En cas d'annulation d'un stage sans que soient proposées des solutions de remplacement, la totalité des sommes versées vous sera remboursée.

ABANDON DE STAGE :

Dans le cas d'un abandon en cours de stage, l'intégralité de la somme sera facturée, sauf si celui-ci est motivé avec un certificat médical. Dans ce cas, un report vous sera proposé (encaissement de la totalité du stage + frais de report).



Pièces à joindre impérativement au dossier	BAFA Base	BAFA Appro	BAFA Qualif	BAFD Base	BAFD Perf
1 photographie récente	✓	✓	✓	✓	✓
1 photocopie d'une pièce d'identité recto/verso	✓			✓	
Un acompte (chèque à l'ordre de la Ligue de l'enseignement ou chèques vacances) ou une attestation de prise en charge	✓	✓	✓	✓	✓
5 timbres au tarif lettre 20g	✓	✓	✓	✓	✓
Copies des certificats de sessions base et pratique		✓	✓		✓
1 photocopie du diplôme BAFA (ou de la dérogation d'accès direct)				✓	
Règlement de 15 € à l'ordre de la CLEF	✓	✓	✓	✓	✓

Dossier arrivé le : Date de traitement : Dossier complet : oui / non

FICHE D'INSCRIPTION

ÉTAT CIVIL

Nom : Prénom :
 Date de naissance : Age au 1er jour du stage :
 Adresse :
 Ville : Code postal :
 Téléphone : Téléphone en cas d'urgence :
 Email (obligatoire) :
 Situation actuelle : lycéen / étudiant / salarié / demandeur d'emploi / autre :

Photo
récente

LA SESSION

N° de dossier internet (www.jeunes.gouv.fr)

Je désire m'inscrire au stage ci-dessous :

- | | |
|--|--|
| <input type="checkbox"/> BAFA Formation générale | <input type="checkbox"/> BAFD Base |
| <input type="checkbox"/> BAFA Approfondissement | <input type="checkbox"/> BAFD Perfectionnement |
| <input type="checkbox"/> BAFA Qualification | |

Lieu : du : au :

stage en internat stage en demi-pension stage en externat

Thème (pour les approfondissements) :

Montant du stage€

ADHESION* (obligatoire à l'association CLEF)

Cette adhésion est valable du 1er septembre 2023 au 31 août 2024,

Je ne suis pas encore adhérent Montant de l'adhésion : 15 € en plus
 (à régler séparément du montant du stage à l'ordre de la CLEF)

Je suis déjà adhérent Numéro d'adhérent

FINANCEMENT

Cette formation est effectuée :

A titre individuel Pour le compte d'un employeur ou d'une collectivité



Formation prise en charge par :
 (coordonnées complètes)

Somme ou % de la prise en charge :(dans ce cas, joindre obligatoirement une attestation de prise en charge)

RESTAURATION

La Ligue de l'enseignement, soucieuse de promouvoir la laïcité dans l'esprit républicain dans lequel elle s'inscrit, prendra en compte les traditions culturelles de chacun en proposant une alternative dans sa restauration (avec ou sans viande), mais ne pourra répondre aux prescriptions particulières (à l'exception des prescriptions médicales).

Régime alimentaire pour le repas :

Aucun Régime alimentaire : Allergies :

* ADHESION A LA CLEF

Nos services ne sont accessibles qu'à nos adhérents. Il est donc obligatoire d'adhérer à l'association La Clef, ce qui permettra de participer à la vie de l'association, d'accéder à de nombreuses informations et ressources, de bénéficier gratuitement de formations complémentaires. (Plus d'informations p.24).

AUTORISATIONS (à remplir pour les stagiaires mineurs et majeurs)

Je soussigné(e), (nom, prénom) :

stagiaire majeur ou représentant légal de (ma fille ou mon fils) :

..... (stagiaire mineur) atteste avoir pris connaissance de l'ensemble des conditions d'inscription, du projet éducatif, et autorise :

> la communication de mes coordonnées pour organiser un covoiturage : oui / non
> ce (cette) dernier(e) à voyager seul(e) ou accompagné(e) pour les besoins du stage ou en cas de renvoi : oui / non

> autorise le directeur à donner les soins nécessaires en cas de maladie, d'accident, ainsi qu'aux chirurgiens et anesthésistes en cas d'intervention chirurgicale : oui / non

> m'engage à rembourser à la Ligue de l'enseignement les frais médicaux, pharmaceutiques et/ou chirurgicaux ainsi que les frais annexes éventuels engagés.

Informations médicales que vous souhaitez nous communiquer :

> autorise la Ligue de l'enseignement à utiliser les photos prises durant les stages lors de ses manifestations et dans tous ses supports de communication (papier et web), et ceci sans compensation financière : oui / non

> autorise la Ligue à utiliser mon adresse e-mail pour l'envoi d'informations ou de documents : oui / non

A Le

Signature (précédée de la mention « lu et approuvé »)

NOS FORMATIONS CONTINUES ET PROFESSIONNELLES



LA CLEF VOUS OUVRE DES PORTES !

Depuis, presque 4 ans cette association met en Convergence les acteurs engagés autour des actions de Loisirs-vacances, d'Education et de Formation. Avec le soutien de la fédération de Ligue de l'enseignement de l'Oise, **la CLEF** qui compte à ce jour **457 adhérents**, vous permet d'intégrer un réseau, un maillage éducatif local (animateurs, éducateurs, stagiaires, enseignants, conseillers pédagogiques) ou tout simplement d'échanger ou se ressourcer. Son but est de contribuer à l'éducation sous toutes ses formes en s'inscrivant dans des parcours

d'engagement qui favorisent la citoyenneté active.

QUELS AVANTAGES ?

Association d'éducation populaire qui rassemble différents acteurs de la Ligue de l'enseignement de l'Oise, elle propose **gratuitement** à ses adhérents un accès à des **formations continues** (voir p.25), une manifestation départementale (**Anim'Day**), **un centre de ressources RITI-MO**, à la **newsletter** de la Ligue de l'enseignement et à une **mise en réseau départemental**.



NOS FORMATIONS CONTINUES

Animations, échanges de savoirs, découvertes...

LES FORMATIONS COMPLÉMENTAIRES

Vos formations BAFA-BAFD vous ont plu ?
Nous continuons à vous accompagner en mettant en place des temps de formations complémentaires !



POUR QUI ?

Toutes les personnes et associations adhérentes à la CLEF, et donc tous nos stagiaires BAFA ou BAFD !

LES THÉMATIQUES	OÙ ?	QUAND ?
Anim'day	Beauvais	14 octobre 2023
Escape Game	Beauvais	25 novembre 2023
Ecrits BAFD	Beauvais	24 février 2024
Handicaps et solidarités	Beauvais	23 mars 2024
Aménagement et jeux de société	Beauvais	13 avril 2024
Mini-séjours et camping	Beauvais	15 juin 2024
Grands jeux	Beauvais	29 juin 2024

Ces formations sont faites pour vous, n'hésitez pas à nous proposer des thématiques que vous souhaiteriez aborder !



ENVIE DE VOUS PROFESSIONNALISER ?

FAIRE DE L'ANIMATION ET/OU DU SPORT VOTRE MÉTIER ?

Forte et riche de son réseau partenarial, la Ligue de l'enseignement de l'Oise propose aussi des formations professionnelles. Quel que soit votre niveau d'étude, le parcours de formation proposé dans le champ de l'animation et du sport vous offre la possibilité de faire de l'animation et/ou du sport votre métier.

POUR QUI ?

Que vous soyez demandeurs d'emploi, étudiants, salariés, employeurs, apprentis, la Ligue de l'enseignement de l'Oise et ses partenaires, tels que l'Infrep, l'Ufolep, ou encore le CFA de l'éducation populaire, vous accompagnent dans vos démarches.

DES DOUBTES ? DES HÉSITATIONS ?

Soucieux de votre réussite, nous pouvons vous accompagner dans votre parcours à la fois dans votre orientation (choix des filières et mentions) et également dans votre recherche de structure de stage.

Alors n'hésitez plus, contactez-nous !

PSC1

Le Certificat de compétences Prévention et Secours Civiques de Niveau 1 (PSC1) est la formation de base aux premiers secours en France. Un plus pour les animateurs et directeurs volontaires, une obligation pour entrer en formation des diplômés de Jeunesse d'Éducation Populaire et du Sport. Cette formation est proposée par notre partenaire le comité UFOLEP Oise. <http://www.cd.ufolep.org/oise>

EN COLLABORATION AVEC



PARCOURS FORMATIONS AUX MÉTIERS DE L'ANIMATION ET DU SPORT

PREMIERS PAS DANS 'ANIMATION
« ANIMATION VOLONTAIRE »

PSC1



**BAFA
BAFD**

VERS L'ANIMATION PROFESSIONNELLE

CQP

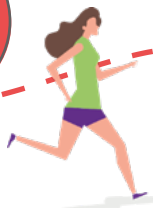
Animateur de
loisirs sportifs

CQP

Animateur
Périscolaire

CPJEPS*

AAVQ



L'ANIMATION PROFESSIONNELLE

BPJEPS

Loisirs
Tous Public

BPJEPS

Activités
Physiques Pour
Tous

DEJEPS

DPTR

DESJEPS*

ASEC



Contact

Tél : 03 44 48 16 81

delphine.cocu@laligue60.fr

www.ligue60.fr

NOS COORDONNÉES

AISNE (02)

LIGUE DE L'ENSEIGNEMENT DE L' AISNE

8 route de Besny

02 000 LAON

03 23 54 53 20

secretariat@laligue02.org

www.laligue02.org

OISE (60)

LIGUE DE L'ENSEIGNEMENT DE L'OISE

19 rue Arago - ZAC de Ther

60 000 BEAUVAIS

03 44 48 16 81

bafa-sc@laligue60.fr

www.laligue60.fr

SOMME (80)

LIGUE DE L'ENSEIGNEMENT DE LA SOMME

Espace ESS

21 rue François Génin

80 000 AMIENS

03 44 48 16 81

bafa-sc@laligue60.fr

www.laligue60.fr

AISNE SOMME OISE



La Ligue de l'enseignement, soucieuse du bien-être de tous, vous garantit la mise en œuvre des mesures d'hygiène en vigueur dans le cadre de l'ensemble de ces activités.

Inscrivez-vous !



www.laligue60.fr

HAUTS-DE-FRANCE

la ligue de
l'enseignement

un avenir par l'éducation populaire